

Utgåva 01-2023

STÅLBYGGNADSPROGRAM SKRUVPRODUKTER och TILLBEHÖR

SWEBOLT AB

Järfälla - Tranås - Norrköping

Tel: 08 - 555 975 00 info@swebolt.se www.swebolt.se

Stålbyggnadsskruv
Gängstänger
Mutter och Brickor
Kemförankring
Betongborrar
Tillbehör
...och mycket mera!

Beräkningsprogram
för betonginfästning



SB Technical products

SWEBOLT - BOTNIA BOLT



HÖGSTA KREDITVÄRDIGHET

Swebolt Järfälla Aktiebolag
© CREDITSAFE | 2014-03-14



Högsta kreditvärdighet



Certifierad EN 1090-1

Expanderbult Option 1

För sprucken och osprucken betong.

Sormat genomstickexpander, åtdragningskontrollerad expander för användning i sprucken och osprucken betong.



0809-CPR-1078



Brandmotstånd
(ETA-08/0173)

Tillåtna laster osprucken
C20/25 betong.
Design metod A

Artikel	Dim/Fäst/Längd	Drag	Tvär	Borr**	T _{inst}
11500206040	M6x40*	1,4kN	1,4kN	6mm/35mm	7Nm
11500206065	M6/15x65*	1,8kN	1,8kN	6mm/50mm	7Nm
11500206100	M6/50x100*	1,8kN	1,8kN	6mm/50mm	7Nm
11500208050	M8x50*	3,3kN	3,3kN	8mm/45mm	15Nm
11500208072	M8/10x72	3,6kN	4,8kN	8mm/60mm	15Nm
11500208092	M8/30x92	3,6kN	4,8kN	8mm/60mm	15Nm
11500208112	M8/50x112	3,6kN	4,8kN	8mm/60mm	15Nm
11500208147	M8/85x147	3,6kN	4,8kN	8mm/60mm	15Nm
11500210060	M10x60*	2,2kN	3,3kN	10mm/50mm	30Nm
11500210092	M10/10x92	6,3kN	8,7kN	10mm/75mm	35Nm
11500210102	M10/20x102	6,3kN	8,7kN	10mm/75mm	35Nm
11500210112	M10/30x112	6,3kN	8,7kN	10mm/75mm	35Nm
11500210132	M10/50x132	6,3kN	8,7kN	10mm/75mm	35Nm
11500210162	M10/80x162	6,3kN	8,7kN	10mm/75mm	35Nm
11500212080	M12/5x80*	4,5kN	9,0kN	8mm/50mm	70Nm
11500212103	M12/5x103	7,9kN	11kN	12mm/90mm	50Nm
11500212118	M12/20x118	7,9kN	11kN	12mm/90mm	50Nm
11500212128	M12/30x128	7,9kN	11kN	12mm/90mm	50Nm
11500212148	M12/50x148	7,9kN	11kN	12mm/90mm	50Nm
11500212163	M12/65x163	7,9kN	11kN	12mm/90mm	50Nm
11500212178	M12/80x178	7,9kN	11kN	12mm/90mm	50Nm
11500212253	M12/155x253*	6,4kN	6,4kN	12mm/90mm	50Nm
11500216100	M16/5x100*	6,0kN	12kN	16mm/65mm	120Nm
11500216123	M16/5x123	6,7kN	21kN	16mm/110mm	120Nm
11500216138	M16/20x138	16,7kN	21kN	16mm/110mm	120Nm
11500216168	M16/50x168	16,7kN	21kN	16mm/110mm	120Nm
11500216178	M16/60x178	16,7kN	21kN	16mm/110mm	120Nm
11500216213	M16/95x213	10kN	10kN	16mm/110mm	120Nm
11500220170	M20/20x170*	13,9kN	13,9kN	20mm/130mm	240Nm
11500220220	M20/70x220*	13,9kN	13,9kN	20mm/130mm	240Nm
11500220280	M20/130x280*	13,9kN	13,9kN	20mm/130mm	240Nm

* Omfattas inte av ETA-godkännandet

** Borrdiameter/Borrdjup mm

T_{inst} = Monteringsmoment

Expanderbult S-KAK+ PLUS Option 1

För sprucken och osprucken betong.

Sormat genomstickexpander, åtdragningskontrollerad expander för användning i sprucken och osprucken betong. M10 och M12 med två olika sättdjup.



ETA-16/0934 + DoPs



Fire resistance
(ETA-16/0934)



0809-CPR-1252

Högre lastvärden! M10 & M12 har två sättdjup.
Ny utformning på clipset ger färre åtdragningar.
Färgmarkering på stammen för sättdjup.

Artikel	Benämning	Fäst max	Längd	Rekommenderade laster C20/25 betong. Sprucken.		Borrdiam	Borrdjup	T _{inst}
				Drag	Tvär			
11500408075	M8/10	10 mm	75 mm	4.0kN*	5.7kN	8mm	60mm	15Nm
11500408095	M8/30	30 mm	95 mm	4.0kN*	5.7kN	8mm	60mm	15Nm
11500408115	M8/50	50 mm	115 mm	4.0kN*	5.7kN	8mm	60mm	15Nm
11500408150	M8/85	85 mm	150 mm	4.0kN*	5.7kN	8mm	60mm	15Nm
11500410072	M10/10/-	10 mm	72 mm	4.3/5.7kN**	4.3/10.5*****kN	10mm	55/75mm	30Nm
11500410092	M10/30/10	30/10 mm	92 mm	4.3/5.7kN**	4.3/10.5*****kN	10mm	55/75mm	30Nm
11500410102	M10/40/20	40/20 mm	102 mm	4.3/5.7kN**	4.3/10.5*****kN	10mm	55/75mm	30Nm
11500410112	M10/50/30	50/30 mm	112 mm	4.3/5.7kN**	4.3/10.5*****kN	10mm	55/75mm	30Nm
11500410132	M10/70/50	70/50 mm	132 mm	4.3/5.7kN**	4.3/10.5*****kN	10mm	55/75mm	30Nm
11500410162	M10/100/80	100/80 mm	162 mm	4.3/5.7kN**	4.3/10.5*****kN	10mm	55/75mm	30Nm
11500412088	M12/10/-	10 mm	88 mm	6.1/7.6kN***	6.1/16.4*****kN	12mm	70/90mm	60Nm
11500412103	M12/25/5	25/5 mm	103 mm	6.1/7.6kN***	6.1/16.4*****kN	12mm	70/90mm	60Nm
11500412118	M12/40/20	40/20 mm	118 mm	6.1/7.6kN***	6.1/16.4*****kN	12mm	70/90mm	60Nm
11500412128	M12/50/30	50/30 mm	128 mm	6.1/7.6kN***	6.1/16.4*****kN	12mm	70/90mm	60Nm
11500412148	M12/70/50	70/50 mm	148 mm	6.1/7.6kN***	6.1/16.4*****kN	12mm	70/90mm	60Nm
11500412163	M12/85/65	85/65 mm	163 mm	6.1/7.6kN***	6.1/16.4*****kN	12mm	70/90mm	60Nm
11500412178	M12/100/80	100/80 mm	178 mm	6.1/7.6kN***	6.1/16.4*****kN	12mm	70/90mm	60Nm
11500416123	M16/5	5 mm	123 mm	11.4kN****	26.9kN	16mm	110mm	110Nm
11500416138	M16/20	20 mm	138 mm	11.4kN****	26.9kN	16mm	110mm	110Nm
11500416168	M16/50	50 mm	168 mm	11.4kN****	26.9kN	16mm	110mm	110Nm
11500416178	M16/60	60 mm	178 mm	11.4kN****	26.9kN	16mm	110mm	110Nm

*Effektivt sättdjup h_{ef} 48mm

**Effektivt sättdjup h_{ef} 40/60mm

***Effektivt sättdjup h_{ef} 50/70mm

****Effektivt sättdjup h_{ef} 85mm

***** Stålbrott

T_{inst} = Monteringsmoment

Sluta slå dig trött!

Vi har montageverktyg
för expanderbult.



**Sormat kalkyleringsprogram för
betonginfästning.**

Ladda ner här:

<https://sv.sormat.com/tools/>



Teknik Stålbyggnadsskruv

Regelverk och krav



EN 15048-1
Icke förspända förband
i stålkonstruktion

EN 14399-1
Höghållfasta förspända förband
i stålkonstruktion.

Övriga infästningar som inte omfattas
av harmoniserad standard ska vara
CE-märkta enligt ETA eller EN 1090-1.
Gängstänger och grundbultar
Kemankare/Injekteringsmassa
Expanderbult/Pinnexpander

Allmänna krav för skruvförband
Hela förpackningar
Märkning av skruv, mutter och kartong
CE-märkning
FPC Factory Production Control.
Certifikat och DoP med samprovning
Mekanisk provning, slagseghet, funktionsprov.
Slagseghet min 27J vid -20°C.

Certifikatkrav
Enligt EN 10204
Angivna i EN 1090-2
2.1 ≤ EXC 2
3.1 ≥ EXC 3

Mekaniska egenskaper för skruv enligt ISO 898-1
Mekaniska egenskaper för mutter enligt ISO 898-2
Skruv och mutter får ej blandas från olika standarder.

Brickor enligt ISO 7089
För enradiga skjuvförband
används HV-bricka EN 14399-6

EN 14399 Stålbyggnadsskruv

Del 1: Allmänna krav

Del 2: Provning av lämplighet för förspänning

Del 3: System HR - Skruvförband med sexkantskruvar och muttrar

Del 4: System HV - Skruvförband med sexkantskruvar och muttrar

Del 5: Planbrickor

Del 6: Plan fasad bricka

Del 7: System HR - Skruvförband med försänkt skruv och muttrar

Del 8: System HV - Skruvförband med passskruv med sexkanthuvud
och muttrar

Del 9: System HR och HV - Spänningsindikator för skruvförband

Del 10: System HRC - Skruvförband med kalibrerad förspänning

HV - EN 14399-4 & EN 14399-8 (passskruv)

HR - EN 14399-3 & EN 14399-7 (försänkt)

HRC - EN 14399-10 (splines-topp + specialverktyg för åtdragning)

Produkter från olika system får INTE blandas.

HV-system EN 14399-4, Tysk praxis. Vanligaste systemet i Sverige.
Förekommande i 10.9 kvalitet. Kortare gänglängd än -3.

HR-system EN 14399-3, Fransk/Brittisk praxis.

Förekommande i 8.8 och 10.9 kvalitet. Längre gänglängd än -4.

Stålbyggnadsskruv 8.8 FZV

Kvalitet 8.8 enligt ISO 898-1:2013

Varmförzinkad enligt ISO 10684:2004

Skruvsystem enligt EN 15048-1

Sexkantskruv enligt ISO 4017/4014

Sexkantmutter enligt ISO 4032

Certifikat 3.1 enligt ISO 10204 med samprovning



Helgängad

Delgängad (Gänglängd i grått)

SORTIMENTLISTA

LÄNGD	M12	M16	M20	M24	M27	M30	M33	M36
Nyckelvidd	18	24	30	36	41	46	50	55
Skallhöjd	7.5	10	12.5	15	17	18.7	21	22.5
25	Helgängad							
30								
35								
40	Delgängad							
45	Delgängad	30						
50	Delgängad	30	Delgängad	Delgängad				
55		30	38	Delgängad	Delgängad			
60	Delgängad	30	38					
65		30	38	46	Delgängad			
70	Delgängad	30	38	46	Delgängad		Delgängad	
75		30	38	46	54			
80	Delgängad	30	38	46	54	Delgängad	Delgängad	
90		30	38	46	54	60	Delgängad	Delgängad
100		30	38	46	54	60	66	
110		30	38	46	54	60	66	78
120		36	44	52	60	66	72	84
130		36	44	52	60	66	72	84
140		36	44	52	60	66	72	78
150		36	44	52	60	66	72	78
160		36	44	52	60	66	72	78
180		36	44	52	60	66	72	84
200	49		57	65	73	79	85	97
220			57	65	73	79	85	97
240			57	65	73	79	85	95
260			57	65	73	79	85	97
280			57	65	73	79	85	97
300			57	65	73	79	85	97
320			57	65	73	79	85	97
340			57	65	73		85	97
360			57	65	73		85	97
380			57	65	73		85	
400			57	65	73		85	

Skruvskalle vanligen stämplad med batchnummer/spårbarhetsnummer.

Stålbyggnadsskruv 10.9 FZV

Kvalitet 10.9 enligt ISO 898-1:2013

Varmförzinkad enligt ISO 10684:2004 +Tolerans

Skruvsystem enligt EN 14399-4

Certifikat 3.1 enligt ISO 10204



SORTIMENTLISTA												
LÄNGD	M12	M16	M20	M22	M24	M27	M30	M36				
Nyckelvidd	22	27	32	36	41	46	50	60				
Skallhöjd	8	10	13	14	15	17	19	23				
30				Skruvskalle vanligen stämplad med batchnummer/spårbarhetsnummer.								
35	16-21											
40	21-26	17-22										
45	26-31	22-27	18-23									
50	31-36	27-32	23-28	22-27								
55	36-41	32-37	28-33	27-32								
60	41-46	37-42	33-38	32-37	29-34							
65	46-51	42-47	38-43	37-42	34-39							
70	51-56	47-52	43-48	42-47	39-44	36-41						
75	56-61	52-57	48-53	47-52	44-49	41-46	39-44					
80	61-66	57-62	53-58	52-57	49-54	46-51	44-49					
85	66-71	62-67	58-63	57-62	54-59	51-56	49-54	43-48				
90	71-76	67-72	63-68	62-67	59-64	56-61	54-59	48-53				
95	76-81	72-77	68-73	67-72	64-69	61-66	59-64	53-58				
100		77-82	73-78	72-77	69-74	66-71	64-69	58-63				
105		82-87	78-83	77-82	74-79	71-76	69-74	63-68				
110		87-92	83-88	82-87	79-84	76-81	74-79	68-73				
115		92-97	88-93	87-92	84-89	81-86	79-84	73-78				
120		97-102	93-98	92-97	89-94	86-91	84-89	78-83				
125		102-107	98-103	97-102	94-99	91-96	89-94	83-88				
130		107-112	103-108	102-107	99-104	96-101	94-99	88-93				
135			108-113	107-112	104-109	101-106	99-104	93-98				
140			113-118	112-117	109-114	106-111	104-109	98-103				
145			118-123	117-122	114-119	111-116	109-114	103-108				
150			123-128	122-127	119-124	116-121	114-119	108-113				
155			128-133	127-132	124-129	121-126	119-124	113-118				
160				132-137	129-134	126-131	124-129	118-123				
165				137-142	134-139	131-136	129-134	123-128				
170					139-144	136-141	134-139	128-133				
175					144-149	141-146	139-144	133-138				
180					149-154	146-151	144-149	138-143				
185					154-159	151-156	149-154	143-148				
190					159-164	156-161	154-159	148-153				
195					164-169	161-166	159-164	153-158				
200						166-171	164-169	158-163				
205												
210												
215												
220												
225												
230												
235												
240												
245												
250												
255												
260												

Lyra PICA märkpenor
För märkning på de flesta ytor. Grafitstift eller tusch.

ARTIKEL	BENÄMNING	FÖRP
60466171001	TUSCH PICA TELESKOP RÖD	1
60466171003	TUSCH PICA TELESKOP SVART	1
60466173001	PENNA PICA-DRY DJUPHÅL	1



Klämlängd i grått, baserat på två brickor och standardmutter enligt EN 14399.



Skruvartiklar för varje ändamål!

MHGS 8.8 enligt DIN 976

Helgängad stång

Kvalitet 8.8 enligt ISO 898-1:2013

Varmförzinkad enligt ISO 10684:2004

Slagseg 27J vid -20°C enligt ISO 898-1:2013

Certifikat 3.1 enligt EN 10204

Kan levereras i önskad längd.



Vi levererar CE-märkta helgängade stänger kapade i önskad längd!

Varmförzinkad 27J -20°C

ARTIKEL	BENÄMNING	FÖRP
16058081000	MHGS M8*	1
16058101000	MHGS M10*	1
16058102000	MHGS M10x2000*	1
16058121000	MHGS M12*	1
16058122000	MHGS M12x2000*	1
16058141000	MHGS M14*	1
16058161000	MHGS M16	1
16058162000	MHGS M16x2000	1
16058163000	MHGS M16x3000	1
16058181000	MHGS M18	1
16058201000	MHGS M20	1
16058202000	MHGS M20x2000	1
16058203000	MHGS M20x3000	1
16058221000	MHGS M22	1
16058241000	MHGS M24	1
16058242000	MHGS M24x2000	1
16058243000	MHGS M24x3000	1
16058271000	MHGS M27	1
16058272000	MHGS M27x2000	1
16058273000	MHGS M27x3000	1
16058301000	MHGS M30	1
16058302000	MHGS M30x2000	1
16058303000	MHGS M30x3000	1
16058331000	MHGS M33	1
16058332000	MHGS M33x2000	1
16058333000	MHGS M33x3000	1
16058361000	MHGS M36	1
16058362000	MHGS M36x2000	1
16058363000	MHGS M36x3000	1
16058391000	MHGS M39	1
16058392000	MHGS M39x2000	1
16058393000	MHGS M39x3000	1
16058421000	MHGS M42	1
16058422000	MHGS M42x2000	1
16058423000	MHGS M42x3000	1
16058451000	MHGS M45	1
16058452000	MHGS M45x2000	1
16058481000	MHGS M48	1
16058482000	MHGS M48x2000	1
16058521000	MHGS M52	1
16058522000	MHGS M52x2000	1
16058561000	MHGS M56	1
16058562000	MHGS M56x2000	1



MHGS S355J2 enligt DIN 976

Helgängad stång

Kvalitet S355J2

Varmförzinkad enligt ISO 10684:2004

Slagseg 27J vid -20°C

Certifikat 3.1 enligt EN 10204

Levereras i önskad längd.

Varmförzinkad S355J2 FZV 27J -20°C

ARTIKEL	BENÄMNING	FÖRP
16069161000	MHGS M16	1
16069162000	MHGS M16x2000	1
16069201000	MHGS M20	1
16069202000	MHGS M20x2000	1
16069241000	MHGS M24	1
16069242000	MHGS M24x2000	1
16069271000	MHGS M27	1
16069272000	MHGS M27x2000	1
16069301000	MHGS M30	1
16069302000	MHGS M30x2000	1
16069331000	MHGS M33	1
16069332000	MHGS M33x2000	1
16069361000	MHGS M36	1
16069362000	MHGS M36x2000	1
16069421000	MHGS M42	1
16069422000	MHGS M42x2000	1

Obehandlad S355J2 OBEH 27J -20°C

ARTIKEL	BENÄMNING	FÖRP
16067121000	MHGS M12	1
16067122000	MHGS M12x2000	1
16067161000	MHGS M16	1
16067162000	MHGS M16x2000	1
16067201000	MHGS M20	1
16067202000	MHGS M20x2000	1
16067241000	MHGS M24	1
16067242000	MHGS M24x2000	1
16067272000	MHGS M27x2000	1
16067301000	MHGS M30	1
16067302000	MHGS M30x2000	1
16067331000	MHGS M33	1
16067332000	MHGS M33x2000	1
16067361000	MHGS M36	1
16067362000	MHGS M36x2000	1
16067421000	MHGS M42	1
16067422000	MHGS M42x2000	1

* Omfattas inte av kravet på slagsegghet.

Korrosionsskyddad Betongskruv Option 1

SWEBOLT uppdaterar sortimentet med betongskruv, för att ha en korrosionsskyddad betongskruv i Option 1.

För användning i sprucken och osprucken betong.
Betongskruv för mellanstora laster.

Sexkanthuvud med liten fläns

ARTIKEL	BENÄMNING	FÖRP	NV	BORR	tFix
115052505040	BETONGSKRUV 5x40 FLAKE*	100	8mm	5mm	5
115052505050	BETONGSKRUV 5x50 FLAKE*	100	8mm	5mm	15
115052505060	BETONGSKRUV 5x60 FLAKE*	100	8mm	5mm	25
115052505080	BETONGSKRUV 5x80 FLAKE*	50	8mm	5mm	45
115052505100	BETONGSKRUV 5x100 FLAKE*	50	8mm	5mm	65
115052506040	BETONGSKRUV 6x40 FLAKE	100	10mm	6mm	5
115052506050	BETONGSKRUV 6x50 FLAKE	100	10mm	6mm	15
115052506060	BETONGSKRUV 6x60 FLAKE	100	10mm	6mm	25
115052506070	BETONGSKRUV 6x70 FLAKE	50	10mm	6mm	35
115052506080	BETONGSKRUV 6x80 FLAKE	50	10mm	6mm	45
115052506100	BETONGSKRUV 6x100 FLAKE	25	10mm	6mm	65
115052506120	BETONGSKRUV 6x120 FLAKE	25	10mm	6mm	85
115052508055	BETONGSKRUV 8x55 FLAKE	50	13mm	8mm	5
115052508060	BETONGSKRUV 8x60 FLAKE	50	13mm	8mm	10
115052508070	BETONGSKRUV 8x70 FLAKE	50	13mm	8mm	20
115052508080	BETONGSKRUV 8x80 FLAKE	25	13mm	8mm	30
115052508090	BETONGSKRUV 8x90 FLAKE	25	13mm	8mm	40
115052508100	BETONGSKRUV 8x100 FLAKE	25	13mm	8mm	50
115052508110	BETONGSKRUV 8x110 FLAKE	25	13mm	8mm	60
115052508120	BETONGSKRUV 8x120 FLAKE	25	13mm	8mm	70
115052508140	BETONGSKRUV 8x140 FLAKE	25	13mm	8mm	90
115052510060	BETONGSKRUV 10x60 FLAKE	50	15mm	10mm	5
115052510070	BETONGSKRUV 10x70 FLAKE	50	15mm	10mm	15
115052510080	BETONGSKRUV 10x80 FLAKE	50	15mm	10mm	25
115052510090	BETONGSKRUV 10x90 FLAKE	25	15mm	10mm	35
115052510100	BETONGSKRUV 10x100 FLAKE	25	15mm	10mm	45
115052510120	BETONGSKRUV 10x120 FLAKE	25	15mm	10mm	65
115052510140	BETONGSKRUV 10x140 FLAKE	25	15mm	10mm	85
115052512080	BETONGSKRUV 12x80 FLAKE	25	18mm	12mm	5
115052512090	BETONGSKRUV 12x90 FLAKE	25	18mm	12mm	15
115052512110	BETONGSKRUV 12x110 FLAKE	25	18mm	12mm	35
115052512130	BETONGSKRUV 12x130 FLAKE	25	18mm	12mm	55
115052512150	BETONGSKRUV 12x150 FLAKE	25	18mm	12mm	75
115052514080	BETONGSKRUV 14x80 FLAKE	25	21mm	14mm	5
115052514100	BETONGSKRUV 14x100 FLAKE	25	21mm	14mm	25
115052514120	BETONGSKRUV 14x120 FLAKE	25	21mm	14mm	45
115052514130	BETONGSKRUV 14x130 FLAKE	25	21mm	14mm	55
115052514140	BETONGSKRUV 14x140 FLAKE	25	21mm	14mm	65
115052514160	BETONGSKRUV 14x160 FLAKE	25	21mm	14mm	85
115052518100	BETONGSKRUV 18x100 FLAKE	20	24mm	18mm	10
115052518130	BETONGSKRUV 18x130 FLAKE	20	24mm	18mm	40
115052518160	BETONGSKRUV 18x160 FLAKE	15	24mm	18mm	70
115052518180	BETONGSKRUV 18x180 FLAKE	15	24mm	18mm	90
115052518200	BETONGSKRUV 18x200 FLAKE	10	24mm	18mm	110



Brandklassad
i R30-R120.

* Ej ETA-testad

Hylsor 1/2" fyrkantfäste

Sexkant DIN 3124 för momentnyckel och spärrskaft.



ARTIKEL	BENÄMNING	FÖRP
61303030008	HYLSA 1/2 8mm 6-K	1
61303030010	HYLSA 1/2 10mm 6-K	1
61303030013	HYLSA 1/2 13mm 6-K	1
61303030015	HYLSA 1/2 15mm 6-K	1
61303030018	HYLSA 1/2 18mm 6-K	1



Betongskruv teknik

Rekommenderade max laster

ETA-godkänd

Med $\gamma_F = 1.4$



Artikel	Benämning	Borrdjup	Monterings- moment	Min betong tjocklek	Min avstånd		Draglast C20/C25		Tvärlast C20/C25	
					Kant	Inbördes	Osprucken	Sprucken	Osprucken	Sprucken
115052505040	BETONGSKRUV 5x40 FLAKE	-	8Nm	-	40	80	3,2*	2,24*	3,2*	2,24*
115052505050	BETONGSKRUV 5x50 FLAKE	50mm	8Nm	100mm	40	80	4,85	3,4	3,9	3,4
115052505060	BETONGSKRUV 5x60 FLAKE	50mm	8Nm	100mm	40	80	4,85	3,4	3,9	3,4
115052505080	BETONGSKRUV 5x80 FLAKE	50mm	8Nm	-	40	80	4,85	3,4	3,9	3,4
115052505100	BETONGSKRUV 5x100 FLAKE	50mm	8Nm	-	40	80	4,85	3,4	3,9	3,4
115052506040	BETONGSKRUV 6x40 FLAKE	-	10Nm	100mm	39	78	1,98*	1,81*	5,97*	4,46*
115052506050	BETONGSKRUV 6x50 FLAKE	-	10Nm	100mm	39	78	1,98*	1,81*	5,97*	4,46*
115052506060	BETONGSKRUV 6x60 FLAKE	65mm	10Nm	100mm	39	78	6,61	4,62	5,97	5,32
115052506070	BETONGSKRUV 6x70 FLAKE	65mm	10Nm	100mm	39	78	6,61	4,62	5,97	5,32
115052506080	BETONGSKRUV 6x80 FLAKE	65mm	10Nm	100mm	39	78	6,61	4,62	5,97	5,32
115052506100	BETONGSKRUV 6x100 FLAKE	65mm	10Nm	100mm	39	78	6,61	4,62	5,97	5,32
115052506120	BETONGSKRUV 6x120 FLAKE	65mm	10Nm	100mm	39	78	6,61	4,62	5,97	5,32
115052508055	BETONGSKRUV 8x55 FLAKE	-	20Nm	-	57	113	4,48*	3,14*	9,32*	6,78*
115052508060	BETONGSKRUV 8x60 FLAKE	-	20Nm	-	57	113	4,48*	3,14*	9,32*	6,78*
115052508070	BETONGSKRUV 8x70 FLAKE	75mm	20Nm	100mm	57	113	8,41	5,88	9,32	7,47
115052508080	BETONGSKRUV 8x80 FLAKE	75mm	20Nm	100mm	57	113	8,41	5,88	9,32	7,47
115052508090	BETONGSKRUV 8x90 FLAKE	75mm	20Nm	100mm	57	113	8,41	5,88	9,32	7,47
115052509100	BETONGSKRUV 8x100 FLAKE	75mm	20Nm	100mm	57	113	8,41	5,88	9,32	7,47
115052508110	BETONGSKRUV 8x110 FLAKE	75mm	20Nm	100mm	57	113	8,41	5,88	9,32	7,47
115052508120	BETONGSKRUV 8x120 FLAKE	75mm	20Nm	100mm	57	113	8,41	5,88	9,32	7,47
115052508140	BETONGSKRUV 8x140 FLAKE	75mm	20Nm	100mm	57	113	8,41	5,88	9,32	7,47
115052510060	BETONGSKRUV 10x60 FLAKE	-	30Nm	-	63	125	6,26*	4,38*	12,21*	8,55*
115052510070	BETONGSKRUV 10x70 FLAKE	-	30Nm	-	63	125	6,26*	4,38*	12,21*	8,55*
115052510080	BETONGSKRUV 10x80 FLAKE	-	30Nm	-	63	125	6,26*	4,38*	12,21*	8,55*
115052510090	BETONGSKRUV 10x90 FLAKE	95mm	30Nm	135mm	63	125	12,85	8,99	13,05	13,05
115052510100	BETONGSKRUV 10x100 FLAKE	95mm	30Nm	135mm	63	125	12,85	8,99	13,05	13,05
115052510120	BETONGSKRUV 10x120 FLAKE	95mm	30Nm	135mm	63	125	12,85	8,99	13,05	13,05
115052510140	BETONGSKRUV 10x140 FLAKE	95mm	30Nm	135mm	63	125	12,85	8,99	13,05	13,05
115052512080	BETONGSKRUV 12x80 FLAKE	-	50Nm	-	87	174	10,35*	7,24*	17,73*	16,88*
115052512090	BETONGSKRUV 12x90 FLAKE	-	50Nm	-	87	174	10,35*	7,24*	17,73*	16,88*
115052512110	BETONGSKRUV 12x110 FLAKE	120mm	50Nm	170mm	87	174	17,87	12,51	17,73	17,73
115052512130	BETONGSKRUV 12x130 FLAKE	120mm	50Nm	170mm	87	174	17,87	12,51	17,73	17,73
115052512150	BETONGSKRUV 12x150 FLAKE	120mm	50Nm	170mm	87	174	17,87	12,51	17,73	17,73
115052514080	BETONGSKRUV 14x80 FLAKE	-	70Nm	-	87	174	10,35*	7,24*	25,1*	18,47*
115052514100	BETONGSKRUV 14x100 FLAKE	-	70Nm	-	87	174	10,35*	7,24*	25,1*	18,47*
115052514120	BETONGSKRUV 14x120 FLAKE	115mm	70Nm	185mm	87	174	20,67	14,47	25,1	25,1
115052514130	BETONGSKRUV 14x130 FLAKE	115mm	70Nm	185mm	87	174	20,67	14,47	25,1	25,1
115052514140	BETONGSKRUV 14x140 FLAKE	115mm	70Nm	185mm	87	174	20,67	14,47	25,1	25,1
115052514160	BETONGSKRUV 14x160 FLAKE	115mm	70Nm	185mm	87	174	20,67	14,47	25,1	25,1
115052518100	BETONGSKRUV 18x100 FLAKE	-	90Nm	-	105	209	13,57*	9,5*	36,1*	25,27*
115052518130	BETONGSKRUV 18x130 FLAKE	-	90Nm	-	105	209	13,57*	9,5*	36,1*	25,27*
115052518160	BETONGSKRUV 18x160 FLAKE	160mm	90Nm	225mm	105	209	27,77	19,44	38,47	38,47
115052518180	BETONGSKRUV 18x180 FLAKE	160mm	90Nm	225mm	105	209	27,77	19,44	38,47	38,47
115052518200	BETONGSKRUV 18x200 FLAKE	160mm	90Nm	225mm	105	209	27,77	19,44	38,47	38,47

5mm ej ETA-testad, * Reducerat borrdjup

Installation



1. Kontrollera betongkvalitet och borra med hammarborr. Borra med specificerad borrdiameter och borrdjup.
2. Rengör hålet noga. Använd pump/tryckluft och borste.
3. Installera skruven med erforderligt moment.

Zincspray / Kallgalv

Soudal aerosol

ARTIKEL	BENÄMNING	FÖRP
771156262	SPRAY ZINK MATT 400ml	1
771156263	SPRAY ZINK/ALU 400ml	1



Skarvmutter

Lång sexkantmutter

Kvalitet -6 enligt ISO 898-2:2009

Varmförzinkad enligt ISO 10684:2004



ARTIKEL	BENÄMNING	FÖRP
13232080	M6MH M8x50 FZV	100
13232100	M6MH M10x50 FZV	50
13232120	M6MH M12x50 FZV	50
13232160	M6MH M16x50 FZV	25
13232200	M6MH M20x50 FZV	10
1323220070	M6MH M20x70 FZV	5
13232240	M6MH M24x50 FZV	10
1323224070	M6MH-8 M24x70 FZV	5
1323230070	M6MH-8 M30x70 FZV	10
1323236060	M6MH M36x60 FZV	5

Hög låsmutter -8 enligt DIN 6924

Nylonlåsmutter

Kvalitet -8 enligt ISO 898-2:2009

Varmförzinkad enligt ISO 10684:2004

Certifikat 3.1 enligt EN 10204



ARTIKEL	BENÄMNING	FÖRP
13112080	LM6MH M8 8 FZM/FZV HÖG	200
13112100	LM6MH M10 8 FZV HÖG	100
13112120	LM6MH M12 8 FZV HÖG	100
13112140	LM6MH M14 8 FZV HÖG	100
13112160	LM6MH M16 8 FZV HÖG	50
13112200	LM6MH M20 8 FZV HÖG	25
13112240	LM6MH M24 8 FZV HÖG	25

Mutter -8 enligt ISO 4032

Sexkantmutter utan låsning

Kvalitet -8 enligt ISO 898-2:2009

Varmförzinkad enligt ISO 10684:2004

Certifikat 3.1 enligt EN 10204

ARTIKEL	BENÄMNING	FÖRP
13015080	M6M M8 8 FZV	200
13015100	M6M M10 8 FZV	100
13015120	M6M M12 8 FZV	100
13015160	M6M M16 8 FZV	50
13015180	M6M M18 8 FZV	50
13015200	M6M M20 8 FZV	50
13015220	M6M M22 8 FZV	50
13015240	M6M M24 8 FZV	25
13015270	M6M M27 8 FZV	25
13015300	M6M M30 8 FZV	10
13015330	M6M M33 8 FZV	10
13015360	M6M M36 8 FZV	10
13015420	M6M M42 8 FZV	5



Stålbyggnadsmutter

EN 14399-4

Kvalitet -10 enligt ISO 898-2:2009

Varmförzinkad enligt ISO 10684:2004 +To

Certifikat 3.1 enligt EN 10204

ARTIKEL	BENÄMNING	FÖRP
13042120	HVM6M M12 10 FZV	100
13042160	HVM6M M16 10 FZV	50
13042200	HVM6M M20 10 FZV	50
13042220	HVM6M M22 10 FZV	50
13042240	HVM6M M24 10 FZV	50
13042270	HVM6M M27 10 FZV	25
13042300	HVM6M M30 10 FZV	25
13042330	HVM6M M33 10 FZV	25
13042360	HVM6M M36 10 FZV	25
13042390	HVM6M M39 10 FZV	25
13042420	HVM6M M42 10 FZV	10
13042480	HVM6M M48 10 FZV	10

Flänsmutter ISO 4161/DIN 6923

Kvalitet -8 enligt ISO 898-2:2009

Varmförzinkad enligt ISO 10684:2004

ARTIKEL	BENÄMNING	FÖRP
13244080	M6MF M8 8 FZV	200
13244100	M6MF M10 8 FZV	100
13244120	M6MF M12 8 FZV	100
13244160	M6MF M16 8 FZV	100
13244200	M6MF M20 8 FZV	100



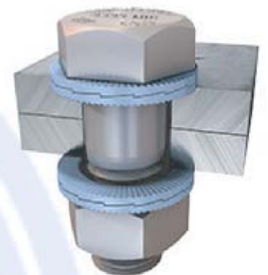
Nord-Lock SC-bricka

Killåsningbricka SB-/HV-skruv

STÅLKONSTRUKTIONSBRICKOR



Nord-Lock stålkonstruktionsbrickor (SC) är speciellt konstruerade för att passa både HV- och HR-skruvar och muttrar. De är en direkt ersättning för plana fasade standardbrickor (SS-EN 14399-6).



Innerdiametern på varje par av SC-brickor är fasad för att ge en optimal kontaktyta mellan skruven och brickan. Eftersom båda sidor av varje par är fasade eliminerar det risken för felaktig montering av brickan.

Stål 1.7182 eller motsvarande.
Genomhårdad HV1 > 465HV



Reduce preload force *Modified torque method* *Modified combined method* (torque + angle)*

F (P, C, NL*) Torque moment Pre-torque moment
[kN] M (A, L) M (A, MKV, NL)
[Nm] [Nm]

Tightening Angles

$t < 2d$	45°	1/8
$2d \leq t < 6d$	60°	1/8
$6d \leq t \leq 10d$	90°	1/4
$10d < t$	No recommendations	

Dimension			
NL12SC	45	130	100
NL16SC	90	330	250
NL20SC	145	660	490
NL22SC	170	850	640
NL24SC	200	1100	825
NL27SC	260	1600	1220
NL30SC	315	2150	1650
NL36SC	460	3750	2800

**Moment är specificerat enligt ETA-13/0246 för HV skruvar, kvalitet 10.9.*

Rund bricka

ISO 7089 Stål HV200
FZV Varmförzinkad



ARTIKEL	BENÄMNING	FÖRP
14005060	RB 6.4x12x1.6 HV200 FZV	200
14005080	RB 8.4x16x1.6 HV200 FZV	200
14005100	RB 10.5x20x2 HV200 FZV	200
14005120	RB 13x24x2.5 HV200 FZV	200
14005140	RB 15x28x2.5 HV200 FZV	100
14005160	RB 17x30x3 HV200 FZV	100
14005180	RB 19x34x3 HV200 FZV	100
14005200	RB 21x37x3 HV200 FZV	100
14005220	RB 23x39x3 HV200 FZV	100
14005240	RB 25x44x4 HV200 FZV	100
14005270	RB 28x50x4 HV200 FZV	100
14005300	RB 31x56x4 HV200 FZV	50
14005330	RB 34x60x5 HV200 FZV	50
14005360	RB 37x66x5 HV200 FZV	50
14005390	RB 40x72x6 HV200 FZV	50
14005420	RB 43x78x7 HV200 FZV	25
14005450	RB 46x85x7 HV200 FZV	25
14005480	RB 52x92x8 HV200 FZV	25
14005520	RB 54x98x8 HV200 FZV	10

HV-bricka

EN 14399-6 Stål C45
FZV Varmförzinkad



ARTIKEL	BENÄMNING	FÖRP
14074120	HVBRB 13x24x3 C45 FZV	200
14074160	HVBRB 17x30x4 C45 FZV	200
14074180	HVBRB 19x34x4 C45 FZV	100
14074200	HVBRB 21x37x4 C45 FZV	200
14074220	HVBRB 23x39x4 C45 FZV	100
14074240	HVBRB 25x44x4 C45 FZV	100
14074270	HVBRB 28x50x5 C45 FZV	100
14074300	HVBRB 31x56x5 C45 FZV	50
14074330	HVBRB 34x60x5 C45 FZV	50
14074360	HVBRB 37x66x6 C45 FZV	50
14074390	HVBRB 40x72x6 C45 FZV	50
14074420	HVBRB 43x78x7 C45 FZV	25
14074450	HVBRB 46x85x8 C45 FZV	25
14074480	HVBRB 50x92x8 C45 FZV	10

SBRB-bricka

DIN 7989 Stål HV200
FZV Varmförzinkad

ARTIKEL	BENÄMNING	FÖRP
14078120	SBRB 14x24x8 HV200 FZV	200
14078160	SBRB 18x30x8 HV200 FZV	200
14078200	SBRB 22x37x8 HV200 FZV	100
14078240	SBRB 26x44x8 HV200 FZV	50
14078270	SBRB 30x50x8 HV200 FZV	100
14078300	SBRB 33x56x8 HV200 FZV	50
14078330	SBRB 36x60x8 HV200 FZV	50
14078360	SBRB 39x66x8 HV200 FZV	50

Nord-Lock SC-bricka

Killåsningsbricka SB-/HV-skruv
Fasad, DEPO Zinc Flake



ARTIKEL	BENÄMNING	FÖRP
141311201	NL-SC 13.1x23.7x4.6 DELTA	100
141311601	NL-SC 17.1x29.7x4.6 DELTA	100
141312001	NL-SC 21.4x36.7x4.6 DELTA	100
141312201	NL-SC 23.4x38.7x4.6 DELTA	50
141312401	NL-SC 25.3x43.7x4.6 DELTA	50
141312701	NL-SC 28.4x49.5x5.8 DELTA	25
141313001	NL-SC 31.4x55.4x5.8 DELTA	25
141313601	NL-SC 37.4x65.4x6 DELTA	25

S4B Frykantbricka HV200

DIN 436, Stål HV200
FZV Varmförzinkad



ARTIKEL	BENÄMNING	FÖRP
14104100	S4B200 M10 11x30x3 FZV	100
14104120	S4B200 M12 14x40x4 FZV	50
14104160	S4B200 M16 17.5x50x5 FZV	50
14104200	S4B200 M20 22x60x5 FZV	25
14104240	S4B200 M24 26x80x6 FZV	25
14104270	S4B200 M27 30x90x6 FZV	25
141042702	S4B200 M27 28x80x8 FZV	25
14104300	S4B200 M30 33x95x6 FZV	25
141043002	S4B200 M30 32x80x10 FZV	10
141043003	S4B200 M30 32x100x10 FZV	10
14104330	S4B200 M33 36x100x10 FZV	10

S4B Frykantbricka HV100

DIN 436, Stål HV100
FZV Varmförzinkad



ARTIKEL	BENÄMNING	FÖRP
14102060	S4B M6 FZV 7x20x2	200
14102080	S4B M8 FZV 9x25x3	200
14102100	S4B M10 FZV 11x30x3	100
14102120	S4B M12 FZV 13.5x40x4	50
14102140	S4B M14 FZV 14.2x40x4	100
14102160	S4B M16 FZV 17.5x50x5	25
14105200	S4B M20 FZV 22x50x8 SPECIAL	50
14102200	S4B M20 FZV 22x60x5	25
14105270	S4B M27 FZV 28x60x10 SPECIAL	25
14102220	S4B M22 FZV 24x70x5	25
14105201	S4B M20 FZV 22x70x8 SPECIAL	10
14102240	S4B M24 FZV 26x80x6	25
14102270	S4B M27 FZV 30x90x6	10
141052702	S4B M27 FZV 30x100x10 SPECIAL	25
14105300	S4B M30 FZV 32x60x10 SPECIAL	25
141053003	S4B M30 FZV 32x80x12 SPECIAL	10
141053001	S4B M30 FZV 32x100x10 SPECIAL	25
14102300	S4B M30 FZV 33x95x6	10
14105330	S4B M33 FZV 35x70x10 SPECIAL	10
14102330	S4B M33 FZV 36x100x6	10
14105360	S4B M36 FZV 38x100x10 SPECIAL	10
14102360	S4B M36 FZV 39x110x8	10

Fogpistoler Milwaukee

Batteridrivna med eller utan batteri.

Kraftfull fogpistolpistol för standardpatron eller med tub.



Milwaukee

ARTIKEL	BENÄMNING	FÖRP	PATRON	BATTERI	TUBTYP
5094933441305	C18 PCG/600A-201B	1	600ml	2.0 Ah	RUND TUB
5094933441310	C18 PCG/310C-201B	1	310ml	2.0 Ah	310ml PATRON
5094933441808	C18 PCG/600T-201B	1	600ml	2.0 Ah	RUND TUB
5094933441812	C18 PCG/400T-201B	1	400ml	2.0 Ah	RUND TUB
5094933459637	C18 PCG/310C-0B NAKEN	1	310ml	NAKEN	310ml PATRON
5094933459638	C18 PCG/600A-0B NAKEN	1	600ml	NAKEN	RUND TUB ALU

Fogpistoler Manuella

Med och utan utväxling.

ARTIKEL	BENÄMNING	FÖRP	EGENSKAP
438MOPISPUR6	PISTOL för 600ml DUBBEL	1	DUBBELPARTON
45408461	PISTOL för 410ml ENKEL	1	FÖR 410mm PATRON
771002	PISTOL 300ml ENKEL	1	ENKLARE MODELL
771003	PISTOL 300ml KRAFTIG	1	MED UTVÄXLING



771002



45408461



438MOPISPUR6



771003

Träskruv försänkt STAR

Delta Magni flake korrosionsskydd

ARTIKEL	BENÄMNING	FÖRP
1934250040	UFT-SB 5x40 DEMA STAR	500
1934250045	UFT-SB 5x45 DEMA STAR	400
1934250050	UFT-SB 5x50/30 DEMA STAR	300
1934250060	UFT-SB 5x60/36 DEMA STAR	350
1934250070	UFT-SB 5x70/42 DEMA STAR	200
1934250080	UFT-SB 5x80/48 DEMA STAR	200
1934250090	UFT-SB 5x90/60 DEMA STAR	200
1934250100	UFT-SB 5x100/60 DEMA STAR	200
1934250120	UFT-SB 5x120/75 DEMA STAR	200
1934260040	UFT-SB 6x40 DEMA STAR	200
1934260045	UFT-SB 6x45 DEMA STAR	350
1934260050	UFT-SB 6x50/30 DEMA STAR	200
1934260060	UFT-SB 6x60/36 DEMA STAR	200
1934260070	UFT-SB 6x70/50 DEMA STAR	200
1934260080	UFT-SB 6x80/48 DEMA STAR	200
1934260090	UFT-SB 6x90/50 DEMA STAR	150
1934260100	UFT-SB 6x100/60 DEMA STAR	100
1934260110	UFT-SB 6x110/66 DEMA STAR	100
1934260120	UFT-SB 6x120/75 DEMA STAR	200
1934260130	UFT-SB 6x130/75 DEMA STAR	100
1934260140	UFT-SB 6x140/75 DEMA STAR	100
1934260150	UFT-SB 6x150/75 DEMA STAR	100
1934260160	UFT-SB 6x160/72 DEMA STAR	100
1934260180	UFT-SB 6x180/75 DEMA STAR	100
1934260200	UFT-SB 6x200/75 DEMA STAR	100



Plan Träkonstruktionskruv

Zinc flake korrosionsskydd TORX

ARTIKEL	BENÄMNING	FÖRP
115342106100	KONSTR.SKRUV 6x100 DEPO	100
115342106120	KONSTR.SKRUV 6x120 DEPO	100
115342106140	KONSTR.SKRUV 6x140 DEPO	100
115342106180	KONSTR.SKRUV 6x180 DEPO	100
115342108040	KONSTR.SKRUV 8x40 DEPO	50
115342108050	KONSTR.SKRUV 8x50 DEPO	50
115342108080	KONSTR.SKRUV 8x80 DEPO	50
115342108100	KONSTR.SKRUV 8x100 DEPO	50
115342108120	KONSTR.SKRUV 8x120 DEPO	50
115342108140	KONSTR.SKRUV 8x140 DEPO	50
115342108180	KONSTR.SKRUV 8x180 DEPO	50
115342110060	KONSTR.SKRUV 10x60 DEPO	50
115342110080	KONSTR.SKRUV 10x80 DEPO	50
115342110100	KONSTR.SKRUV 10x100 DEPO	50
115342110120	KONSTR.SKRUV 10x120 DEPO	50
115342110160	KONSTR.SKRUV 10x160 DEPO	50
115342110180	KONSTR.SKRUV 10x180 DEPO	50



Ankarmassa MO-H

Hybridmassa Option 1

Godkänd för stång M8-M30 / 8-32mm



Härdningstider

Temp	Geltime	Härd tid
+5 -> +10°C	10 min	145 min
+10 -> +15°C	8 min	85 min
+15 -> +20°C	6 min	75 min
+20 -> +25°C	5 min	50 min
+25 -> +30°C	4 min	40 min
Geltime = Tid för justering		

Tillåtna lastvärden för 5.8 stänger i betong C20/25*

Dimension	d ₀	d _f	hef min	T _{inst} Nm max	Nall kN min	Vall kN min
M8	10	9	80	10	11.1	7.2
M10	12	12	90	20	14.9	12
M12	14	14	110	40	21.8	16.8
M16	18	18	128	80	32.1	31,2
M20	22	22	170	150	50.4	48.8
M24	26	26	210	200	70.3	70.4
M27	30	30	-	240	-	92
M30	35	33	280	275	69.1	112

* Osprucken betong, stång, standard sättdjup.
Designvärden, Säkerhetsfaktor 1,4

d₀ = Borrdiameter mm

T_{inst} = Monteringsmoment

d_f = Frigående hål mm

Nall = Rekommenderad maximal draglast kN

hef = Borrdjup

Vall = Rekommenderad maximal tvärlast kN

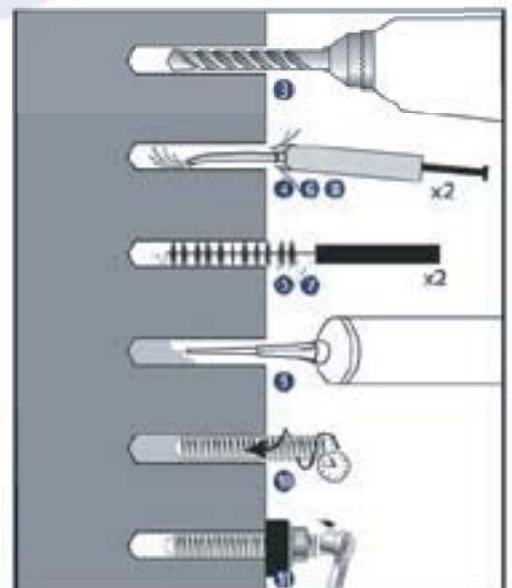
**Finns även som vintermassa
för lägre temperatur!**

300ml standardpatron Artikel: 45408486

300ml Vinter Artikel: 438MOEPSEW300

Pistol kraftig Artikel: 771003

Blandrör 12-pack Artikel: 45408482

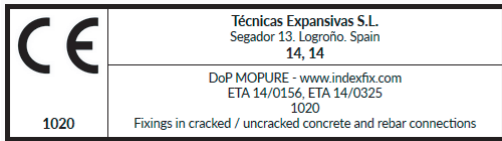


Ankarmassa MOPURE

Epoxymassa Option 1

Godkänd för stång M10-M30 / 8-32mm

ETA Option¹ för applikationer ovanför huvud
 ETA Option¹ godkänd för gängstång och kamstål
 Förvaringstid²⁴ månader från tillverkning
 Godkänd för fuktiga hål
 För höga laster



Härdningstider

Temp	Geltime	Härd tid
+5 -> +10°C	20 min	24 h
+10 -> +15°C	20 min	12 h
+15 -> +20°C	15 min	8 h
+20 -> +25°C	11 min	7 h
+25 -> +30°C	8 min	6 h

Geltime = Tid för justering



Tillåtna lastvärden för 5.8 stänger i betong C20/25*

Dimension	d ₀	d _f	Tinst		Nall**	Vall**
			hef min	Nm max		
M10	12	12	90	20	17.2	12
M12	14	14	110	40	21.7	16,8
M16	18	18	128	80	32.9	31,2
M20	22	22	170	135	51.9	48,8
M24	26	26	210	200	71.2	70,4
M30	35	33	280	270	109.7	112

* Osprucken betong. Sättdjup standard
 Designvärden ** Säkerhetsfaktor 1,4



Epoxymassa för höga laster.

Dubbelpatron

600ml patron Artikel: 45408481

Skelettpistol Artikel: 438MOPISPUR6



Ankarmassa Sormat ITH VE

Snabbhärdande ITH-VE 300ml

Vinylestermassa drickvattengodkänd

LEED-testad, inkl blandrör

Artikel: 21472944



Driver handske

Skummad nylonhandske med mycket bra passform. Innerhand i skummad nitril. Storlekar 7-12



ARTIKEL	BENÄMNING	FÖRP
5228114075506	MONT.HANDSKE DRIVER 6	12
5228114075507	MONT.HANDSKE DRIVER 7	12
5228114075508	MONT.HANDSKE DRIVER 8	12
5228114075509	MONT.HANDSKE DRIVER 9	12
5228114075510	MONT.HANDSKE DRIVER 10	12
5228114075511	MONT.HANDSKE DRIVER 11	12
5228114075512	MONT.HANDSKE DRIVER 12	12

Kapskivor

Skivor för kapning i stål, rostfritt och andra material.



ARTIKEL	BENÄMNING	FÖRP
2167561344022	KAPSKIVA 115x1 MULTI-APP	25 ALLROUNDSKIVA
2167561844022	KAPSKIVA 125x1 MULTI-APP	25 ALLROUNDSKIVA
2167562042022	KAPSKIVA 125x2.0	25 M-FIX M4A30S-BF
2167563142022	KAPSKIVA 230x2.0	25 M-FIX M4A30S-BF
2167561843022	KAPSKIVA 125x1.0	25 M-FIX M4A46S-BF
2167561943022	KAPSKIVA 125x1.6	25 M-FIX M4A46S-BF
2167562017522	KAPSKIVA 125x2.0 PRO	50 M-PRO INOX M1A24V-BFi
2167563117522	KAPSKIVA 230x2.0 PRO	25 M-PRO INOX FÖR M1A24V-BFi
2167561913522	KAPSKIVA 125x1.6 PRO	25 M-PRO INOX FÖR M1A46V-BFi
2167563115022	KAPSKIVA 230x2.0 PRO	50 M-PRO FÖR STÅL M1A30W-BF
2167561813522	KAPSKIVA 125x1.0 PRO	25 M-PRO INOX M1A60V-BF
2167561714022	KAPSKIVA 125x0.8 PRO	25 M-PRO INOX M1A60V-BFD

Balkkil / Justerkil

Stål obehandlad

Massiv stålkil för tillfällig justering av konstruktioner.

ARTIKEL	BENÄMNING	FÖRP
82060180	BALKKIL 20x60-180 STÅL	10
8970410	BALKKIL 12x50-150 STÅL	25

Blindnit Multigrip

Nit med storgreppområde.

Kullrigt huvud.

Nit Aluminium / Splint Stål FZB



ARTIKEL	BENÄMNING	FÖRP
11338532008	KBLMG-AL/ST 3.2x8	500 GREPP=0.5-5.0mm
11338532009	KBLMG-AL/ST 3.2x9	500 GREPP=1.0-6.5mm
11338532011	KBLMG-AL/ST 3.2x11	500 GREPP=4.0-8.0mm
11338540068	KBLMG-AL/ST 4.0x6.8	500 GREPP=0.5-3.5mm
11338540095	KBLMG-AL/ST 4.0x9.5	500 GREPP=1.0-6.0mm
11338540125	KBLMG-AL/ST 4.0x12.5	500 GREPP=4.0-9.0mm
11338540165	KBLMG-AL/ST 4.0x16.5	500 GREPP=6.0-13.0mm
11338548105	KBLMG-AL/ST 4.8x10.5	250 GREPP=1.5-6.5mm
11338548150	KBLMG-AL/ST 4.8x15	250 GREPP=4.5-11.0mm
11338548165	KBLMG-AL/ST 4.8x16.5	250 GREPP=6.5-13.0mm
11338548195	KBLMG-AL/ST 4.8x19.5	250 GREPP=8.5-16.0mm
11338548245	KBLMG-AL/ST 4.8x24.5	200 GREPP=12.5-20.0mm
11338564120	KBLMG-AL/ST 6.4x12	250 GREPP=1.0-6.0mm
11338564150	KBLMG-AL/ST 6.4x15	200 GREPP=4.0-9.0mm
11338564180	KBLMG-AL/ST 6.4x18	1000 GREPP=6.0-12.0mm

Dim	Tvärkraft	Dragkraft	Borrdiam	Skalldiam
3.2	630N	980N	3.3-3.4mm	6.5mm
4.0	1050N	1400N	4.1-4.2mm	8,2mm
4.8	1500N	2300N	4.9-5.0mm	9.9mm

Vi har blindnit och nitmutter i flertalet olika material och former.

Nitmutter rund

För plåtmontage, elzink FZB.



ARTIKEL	BENÄMNING	FÖRP	GREPP
1137010410	PBMÖS M4x9.5 FZB	500	0.5-2.0mm
1137010412	PBMÖS M4x12.25 FZB LÅNG	500	2.0-4.0mm
1137010512	PBMÖS M5x12 FZB	500	0.5-3.0mm
1137010515	PBMÖS M5x15 FZB LÅNG	500	3.0-5.5mm
1137010518	PBMÖS M5x18 FZB LÅNG	500	5.5-8.0mm
1137010615	PBMÖS M6x14.5 FZB	250	0.5-3.0mm
1137010617	PBMÖS M6x16.5 FZB LÅNG	250	3.0-5.5mm
1137010619	PBMÖS M6x19 FZB LÅNG	250	5.5-8.0mm
1137010817	PBMÖS M8x16.5 FZB	250	0.5-3.0mm
1137010819	PBMÖS M8x18.5 FZB LÅNG	200	3.0-5.5mm
1137010823	PBMÖS M8x22.5 FZB LÅNG	150	5.5-8.0mm
1137011018	PBMÖS M10x17.5 FZB	150	1.0-3.5mm
1137011023	PBMÖS M10x27 FZB	500	5.5-8.0mm
1137011225	PBMÖS M12x25 FZB	500	1.0-4.0mm



Arbetshandske skinn

Arbetshandske helt i getnarv. För större påfrestningar och god finmotorik. Storlekar 7-11

ARTIKEL	BENÄMNING	FÖRP
5228113102007	HANDSKE SKINN 7	12
5228113102008	HANDSKE SKINN 8	12
5228113102009	HANDSKE SKINN 9	12
5228113102010	HANDSKE SKINN 10	12
5228113102011	HANDSKE SKINN 11	12

ARTIKEL	BENÄMNING	FÖRP
5228103427008	HANDSKE SKINN 8 KRAFTIG	12
5228103427009	HANDSKE SKINN 9 KRAFTIG	12
5228103427010	HANDSKE SKINN 10 KRAFTIG	12
5228103427011	HANDSKE SKINN 11 KRAFTIG	12



Slagankare

Invärdigt gängat betongankare.



ARTIKEL	BENÄMNING	FÖRP	ETA
115011060	SLAGANKARE M6 FZB	100	ETA
115011080	SLAGANKARE M8 FZB	100	ETA
115011100	SLAGANKARE M10 FZB	50	ETA
1150111001	SLAGANKARE M10 FZB	50	EJ ETA
115011120	SLAGANKARE M12 FZB	50	ETA
115011160	SLAGANKARE M16 FZB	25	ETA
1150111601	SLAGANKARE M16 FZB	25	EJ ETA
115011200	SLAGANKARE M20 FZB	25	ETA
1150112001	SLAGANKARE M20 FZB	20	EJ ETA

Finns även i syrafast A4 material.

Låslack Loctite 7414

Vätska med hög viskositet för att försegla skruvförband och knäckas/krackelera vid rörelse i förbandet. Även för att se om förband har öppnats där föresgling ska vara permanent. Blå kulör.

ARTIKEL	BENÄMNING	FÖRP
4566236980108	LOCTITE 7414 LÅSLACK	1



Balkskruv sexkant

Borrspets för max 12.5mm gods. Sexkanthuvud 8mm. Zinc flake silver. Finns även med tätningsbricka.

ARTIKEL	BENÄMNING	FÖRP
115540455032	BYGG 5.5x32 BORR=12.5mm	250
1155404550321	BYGG 5.5x32 BORR=12.5mm	250
115540455038	BYGG 5.5x38 BORR=12.5mm	250
115540455051	BYGG 5.5x51 BORR=12.5mm	100
115540455067	BYGG 5.5x67 BORR=12.5mm	100
115540455076	BYGG 5.5x76 BORR=12.5mm	100
115540455100	BYGG 5.5x102 BORR=12.5mm	100
115540455115	BYGG 5.5x115 BORR=12.5mm	250
115540455130	BYGG 5.5x130 BORR=12.5mm	250
115540455150	BYGG 5.5x150 BORR=12.5mm	250
115540463038	BYGG 6.3x38 BORR=14mm	100



Molykote 1000



Smörjmedel för skruvgängor. Grafit och kopparbaserad., ger totalfriktion ca 0,10.

ARTIKEL	BENÄMNING	FÖRP	TYP
33010001	MOLYKOTE 1000 1Kg	1	PASTA
3301000400SPR	MOLYKOTE 1000 400ml	1	AEROSOL
3301000450	MOLYKOTE 1000 450gr	1	PASTA
330MP100.100	MOLYKOTE 1000 100ml	10	PASTA

Borrskruv sexkant

DIN 7504K. Borrspets enligt spec nedan. Sexkanthuvud. Zinc flake silver. Finns även med tätningsbricka.

ARTIKEL	BENÄMNING	FÖRP
180824213	HB-TEKS ST4.2x13 DELTA	200 BORR 1.75-3mm
180824216	HB-TEKS ST4.2x16 DELTA	200 BORR 1.75-3mm
180824219	HB-TEKS ST4.2x19 DELTA	200 BORR 1.75-3mm
180824225	HB-TEKS ST4.2x25 DELTA	500 BORR 1.75-3mm
180824232	HB-TEKS ST4.2x32 DELTA	200 BORR 1.75-3mm
180824238	HB-TEKS ST4.2x38 DELTA	200 BORR 1.75-3mm
180824250	HB-TEKS ST4.2x50 DELTA	500 BORR 1.75-3mm
180824813	HB-TEKS ST4.8x13 DELTA	500 BORR 1.75-4.4mm
180824816	HB-TEKS ST4.8x16 DELTA	500 BORR 1.75-4.4mm
180824819	HB-TEKS ST4.8x19 DELTA	200 BORR 1.75-4.4mm
180824825	HB-TEKS ST4.8x25 DELTA	200 BORR 1.75-4.4mm
180824832	HB-TEKS ST4.8x32 DELTA	200 BORR 1.75-4.4mm
180824838	HB-TEKS ST4.8x38 DELTA	500 BORR 1.75-4.4mm
180824850	HB-TEKS ST4.8x50 DELTA	200 BORR 1.75-4.4mm
180825516	HB-TEKS ST5.5x16 DELTA	200 BORR 1.75-5.25mm
180825519	HB-TEKS ST5.5x19 DELTA	200 BORR 1.75-5.25mm
180825525	HB-TEKS ST5.5x25 DELTA	200 BORR 1.75-5.25mm
180825532	HB-TEKS ST5.5x32 DELTA	200 BORR 1.75-5.25mm
180825538	HB-TEKS ST5.5x38 DELTA	200 BORR 1.75-5.25mm
180825545	HB-TEKS ST5.5x45 DELTA	200 BORR 1.75-5.25mm
180825550	HB-TEKS ST5.5x50 DELTA	200 BORR 1.75-5.25mm
180826313	HB-TEKS ST6.3x13 DELTA	200 BORR 2-6mm
180826319	HB-TEKS ST6.3x19 DELTA	200 BORR 2-6mm
180826322	HB-TEKS ST6.3x22 DELTA	500 BORR 2-6mm
180826325	HB-TEKS ST6.3x25 DELTA	200 BORR 2-6mm
180826332	HB-TEKS ST6.3x32 DELTA	200 BORR 2-6mm
180826338	HB-TEKS ST6.3x38 DELTA	200 BORR 2-6mm
180826350	HB-TEKS ST6.3x50 DELTA	200 BORR 2-6mm

Tuschpenna



Edding

ARTIKEL	BENÄMNING	FÖRP
60466169001	TUSCHPENNA 8mm SVART	1
60466169004	TUSCHPENNA 8mm RÖD	1
60466169008	TUSCHPENNA 4mm SVART	1
60466169012	TUSCHPENNA 4mm RÖD	1

Booster 3-skärig betongborr

Högpresterande betongborr för betong och armering. SDS+ fäste.

Snabb sjunkhastighet och mycket slitstark!
Finns i dimension 6-20mm.

Ultimax 646 6-skärig betongborr

Högpresterande betongborr för betong.
SDS-max fäste.

Finns i dim 14-45mm

new

ARTIKEL	BENÄMNING	FÖRP
60311306110	BOOSTER 6x110/50 SDS+	1
60311306160	BOOSTER 6x160/100 SDS+	1
60311306210	BOOSTER 6x210/150 SDS+	1
60311306310	BOOSTER 6x310/250 SDS+	1
603113065110	BOOSTER 6.5x110 SDS+	1
603113065160	BOOSTER 6.5x160 SDS+	1
603113065210	BOOSTER 6.5x210 SDS+	1
603113065260	BOOSTER 6.5x260 SDS+	1
603113065310	BOOSTER 6.5x310 SDS+	1
60311307110	BOOSTER 7x110/50 SDS+	1
60311307160	BOOSTER 7x160/100 SDS+	1
60311307210	BOOSTER 7x210/150 SDS+	1
60311307310	BOOSTER 7x310/250 SDS+	1
60311308110	BOOSTER 8x110/50 SDS+	1
60311308160	BOOSTER 8x160/100 SDS+	1
60311308210	BOOSTER 8x210/150 SDS+	1
60311308310	BOOSTER 8x310/250 SDS+	1
60311308460	BOOSTER 8x460/400 SDS+	1
60311308610	BOOSTER 8x610/550 SDS+	1
60311310110	BOOSTER 10x110/50 SDS+	1
60311310160	BOOSTER 10x160/100 SDS+	1
60311310210	BOOSTER 10x210/150 SDS+	1
60311310310	BOOSTER 10x310/250 SDS+	1
60311310460	BOOSTER 10x460/400 SDS+	1
60311310610	BOOSTER 10x610/550 SDS+	1
60311312160	BOOSTER 12x160/100 SDS+	1
60311312210	BOOSTER 12x210/150 SDS+	1
60311312310	BOOSTER 12x310/250 SDS+	1
60311312460	BOOSTER 12x460/400 SDS+	1
60311312610	BOOSTER 12x610/550 SDS+	1
60311313160	BOOSTER 13x160/100 SDS+	1
60311313210	BOOSTER 13x210/150 SDS+	1
60311314160	BOOSTER 14x160/100 SDS+	1
60311314210	BOOSTER 14x210/150 SDS+	1
60311314310	BOOSTER 14x310/250 SDS+	1
60311314460	BOOSTER 14x460/400 SDS+	1
60311314610	BOOSTER 14x610/550 SDS+	1
60311315160	BOOSTER 15x160/100 SDS+	1
60311315210	BOOSTER 15x210/150 SDS+	1
60311315310	BOOSTER 15x310/250 SDS+	1
60311315460	BOOSTER 15x460/400 SDS+	1
60311316160	BOOSTER 16x160/100 SDS+	1
60311316210	BOOSTER 16x210/150 SDS+	1
60311316310	BOOSTER 16x310/250 SDS+	1
60311316460	BOOSTER 16x460/400 SDS+	1
60311316610	BOOSTER 16x610/550 SDS+	1
60311318210	BOOSTER 18x210/150 SDS+	1
60311318310	BOOSTER 18x310/250 SDS+	1
60311318460	BOOSTER 18x460/400 SDS+	1
60311318610	BOOSTER 18x610/550 SDS+	1
60311320210	BOOSTER 20x210/150 SDS+	1
60311320310	BOOSTER 20x310/250 SDS+	1
60311320460	BOOSTER 20x460/400 SDS+	1
60311320610	BOOSTER 20x610/550 SDS+	1

ARTIKEL	BENÄMNING	FÖRP
603166D14340	ULTIMAX 646 14X340/200mm	1
603166D14540	ULTIMAX 646 14X540/400mm	1
603166D16340	ULTIMAX 646 16X340/200mm	1
603166D16540	ULTIMAX 646 16X540/400mm	1
603166D16690	ULTIMAX 646 16X690/550mm	1
603166D16920	ULTIMAX 646 16X920/780mm	1
603166D18340	ULTIMAX 646 18X340/200mm	1
603166D18540	ULTIMAX 646 18X540/400mm	1
603166D18690	ULTIMAX 646 18X690/550mm	1
603166D18920	ULTIMAX 646 18X920/780mm	1
603166D20340	ULTIMAX 646 20X340/200mm	1
603166D20540	ULTIMAX 646 20X540/400mm	1
603166D20690	ULTIMAX 646 20X690/550mm	1
603166D20920	ULTIMAX 646 20X920/780mm	1
603166D22340	ULTIMAX 646 22X340/200mm	1
603166D22540	ULTIMAX 646 22X540/400mm	1
603166D22690	ULTIMAX 646 22X690/550mm	1
603166D22920	ULTIMAX 646 22X920/780mm	1
603166D24340	ULTIMAX 646 24X340/200mm	1
603166D24540	ULTIMAX 646 24X540/400mm	1
603166D24690	ULTIMAX 646 24X690/550mm	1
603166D24920	ULTIMAX 646 24X920/780mm	1
603166D25340	ULTIMAX 646 25X340/200mm	1
603166D25540	ULTIMAX 646 25X540/400mm	1
603166D25690	ULTIMAX 646 25X690/550mm	1
603166D25920	ULTIMAX 646 25X920/780mm	1
603166D26340	ULTIMAX 646 26X340/200mm	1
603166D26540	ULTIMAX 646 26X540/400mm	1
603166D26690	ULTIMAX 646 26X690/550mm	1
603166D26920	ULTIMAX 646 26X920/780mm	1
603166D28340	ULTIMAX 646 28X340/200mm	1
603166D28540	ULTIMAX 646 28X540/400mm	1
603166D28690	ULTIMAX 646 28X690/550mm	1
603166D28920	ULTIMAX 646 28X920/780mm	1
603166D30340	ULTIMAX 646 30X340/200mm	1
603166D30540	ULTIMAX 646 30X540/400mm	1
603166D30690	ULTIMAX 646 30X690/550mm	1
603166D30920	ULTIMAX 646 30X920/780mm	1
603166D32340	ULTIMAX 646 32X340/200mm	1
603166D32540	ULTIMAX 646 32X540/400mm	1
603166D32690	ULTIMAX 646 32X690/550mm	1
603166D32920	ULTIMAX 646 32X920/780mm	1
603166D35340	ULTIMAX 646 35X340/200mm	1
603166D35540	ULTIMAX 646 35X540/400mm	1
603166D35690	ULTIMAX 646 35X690/550mm	1
603166D35920	ULTIMAX 646 35X920/780mm	1
603166D36340	ULTIMAX 646 36X340/200mm	1
603166D36540	ULTIMAX 646 36X540/400mm	1
603166D36690	ULTIMAX 646 36X690/550mm	1
603166D36920	ULTIMAX 646 36X920/780mm	1
603166D38340	ULTIMAX 646 38X340/200mm	1
603166D38540	ULTIMAX 646 38X540/400mm	1
603166D38690	ULTIMAX 646 38X690/550mm	1
603166D40340	ULTIMAX 646 40X340/200mm	1
603166D40540	ULTIMAX 646 40X540/400mm	1
603166D40690	ULTIMAX 646 40X690/550mm	1
603166D40920	ULTIMAX 646 40X920/780mm	1

Booster B3MAX 3-skärig

Samma borr som ovan med MAX-fäste.
Finns i dimension 12-20mm.



Speed duster SDS-MAX

Betongborr med dammsug

Dammfri borrning med borr från Diager ger en renare arbetsmiljö och effektivare borrning. Snabbare borrning genom att omtag och dammtömning av hålet inte behövs.

ARTIKEL	BENÄMNING	FÖRP
60316114610	SPEED DUSTER 14x610mm MAX	1
60316116610	SPEED DUSTER 16x610mm MAX	1
60316118610	SPEED DUSTER 18x610mm MAX	1
60316120610	SPEED DUSTER 20x610mm MAX	1
60316122610	SPEED DUSTER 22x610mm MAX	1
60316125610	SPEED DUSTER 25x610mm MAX	1
60316128610	SPEED DUSTER 28x610mm MAX	1
60316130610	SPEED DUSTER 30x610mm MAX	1
60316132610	SPEED DUSTER 32x610mm MAX	1
60316135610	SPEED DUSTER 35x610mm MAX	1

Kommer även i mindre dimensioner med SDS+ fäste!

DUST-FREE DRILL BIT
SPEEDUSTER 646
SDS-MAX

new

TOTAL DUST REMOVAL

TETE MASSIVE SYSTEME



SWEBOLT AB

Skruvartiklar för varje ändamål !

Järfälla 08 - 555 975 00 info@swebolt.se

Tranås 0140 - 36 23 00 tranas@swebolt.se

Norrköping 011-4507400 norrkoping@swebolt.se

www.SWEBOLT.se

Fix All Crystal

100% transparent limning/fogning

Fix All Crystal är en transparent högkvalitets elastisk enkomponent MS-polymerbaserad fogmassa, kemiskt neutral och med starkt limmande egenskaper.

För alla ytor, material och miljöer.

Hög elasticitet.

Lämplig för ojämna ytor.

Kan övermålas.



Scanna för att se video!



Technical data

Basis	MS Polymer
Consistency	Stable paste
Curing system	Moisture curing
Skin formation* (20°C / 65% R.H.)	Ca. 10 min
Curing speed * (20°C / 65% R.H.)	2 mm/24h → 3 mm/24h
Hardness	38 ± 5 Shore A
Density	1,04 g/ml
Elastic recovery (ISO 7389)	> 75 %
Maximum allowed distortion	± 20 %
Temperature resistance	-40 °C → 90 °C
Max. tension (DIN 53504)	2,40 N/mm ²
Elasticity modulus 100% (DIN 53504)	0,80 N/mm ²
Elongation at break (DIN 53504)	300 %
Application temperature	5 °C → 35 °C

(*) these values may vary depending on environmental factors such as temperature, moisture, and type of substrates.

ARTIKEL	BENÄMNING	FÖRP	BESKRIVNING
771111301	FIX ALL CRYSTAL 290ml	1	MS-POLYMER FOGMASSA, ENKOMPLEMENT FÖR TÄTNING/LIMNING KRISTALLKLAR



SWIPEX Rengöringsduk

Swipex är Soudals impregnerade rengöringsdukar med en bas av etanol. Swipex är ekonomiska och du torkar enkelt bort ohärdad fogmassa från arbetsytor, verktyg samt händer.

För bästa hållbarhet ligger Swipex förpackade i en PE burk om 100 rengöringsdukar.

ARTIKEL	BENÄMNING
771113551	SWIPEX XXL BURK

Säkehtersdatablad finns på www.swebolt.se



SB Technical products

SWEBOLT - BOTNIA BOLT



HÖGSTA KREDITVÄRDIGHET
Swebolt Järfälla Aktieföretag
© CREDITSAFE | 2014-03-14



Högsta kreditvärdighet



Certifierad EN 1090-1



SWEBOLT AB

Skruvartiklar för varje ändamål !

Järfälla 08 - 555 975 00 info@swebolt.se
Tranås 0140 - 36 23 00 tranas@swebolt.se
Norrköping 011-4507400 norrkoping@swebolt.se
www.SWEBOLT.se

Fix All X-Treme

Snabbt initialt hugg med 400 kg/m²

Fix All X-Treme Power är en högkvalitets-massa. Neutral, elastisk, enkomponentslim och fogmassa. Baserad på SMX-Polymer med ett extremt initialt hugg på min 400 kg/m². Vit kulör.



Scanna för att se video!



Technical data

Basis	SMX Hybrid Polymer
Consistency	Stable paste
Curing system	Moisture curing
Skin formation* (20°C / 65% R.H.)	Ca. 4 min
Curing speed * (20°C / 65% R.H.)	Ca. 2 mm/24h
Hardness	Ca. 55 ± 5 Shore A
Density	1,46 g/ml
Maximum allowed distortion	± 20 %
Temperature resistance	-40 °C → 90 °C
Max. tension (DIN 53504)	2,10 N/mm ²
Elasticity modulus 100% (DIN 53504)	1,80 N/mm ²
Application temperature	5 °C → 35 °C

(* these values may vary depending on environmental factors such as temperature, moisture, and type of substrates.

ARTIKEL	BENÄMNING	FÖRP
771128083	FIX ALL X-TREME 290ml	1

Skinnhandske

Getskinnshanske - mjuk & smidig.
Starkt skinn med lång livslängd.
Mycket bra passform.
CE Cat II

Storlek 7 | 8 | 9 | 10 | 11

Artikel 52281131020xx

Kraftigare modell finns på artikel 522810342700xx



SB Technical products
SWEBOLT - BOTNIA BOLT

★★★★★
HÖGSTA KREDITVÄRDIGHET
Swebolt Järfälla Aktieföretag
© CREDITSAFE | 2014-03-14

AAA[®]
Högsta kreditvärdighet

NORDCERT
Certifierad EN 1090-1

GÄNGSTÄNGER I SPECIFIKA MÅTT!

Vi levererar kapade stänger CE-märkta enligt EN 1090



Samtliga gängstänger med fasning för optimerad funktion.
Kapning 90° alternativt 45°

Finns i följande hållfasthetsklass / ytbehandling

4.8	Obehandlad, elförzinkad
5.6	Obehandlad, varmförzinkad
5.8, 8.8	Obehandlad, elförzinkad, varmförzinkad
A2	Rostfri
A4	Syrafast
10.9	Obehandlad
12.9	Obehandlad
S355J2	Obehandlad, varmförzinkad

Fråga efter andra
kvaliteter!

**Begär offert på info@swebolt.se
eller av våra försäljare!**



SWEBOLT AB

Swebolt Ab
Skarprättarvägen 5176 77 Järfälla
tel. 08 - 555 975 00 | info@swebolt.se

LABORATORIUM OCH PROVDRAGNINGSMASKIN

Till vår verksamhet hör ett labb med modern utrustning.

Provdraagningsmaskin är en Galdabini Q600. Med 60 tons dragkapacitet kan vi prova skruvförband upp till M30 storlek, både sexkantskruv, insex och stänger. Komplet med provningsintyg och dokumentation.

Vi utför även dragprov på uppdrag!

På vårt labb finns även maskiner för utdragsprovning, momentverktyg, hårdhetsmätning, profilmätning, ytjämnhetsmätning, vridhållfasthetsprovning m.m!

En hög kvalitetsnivå säkerställs genom systematisk kvalitetskontroll. Möjlighet till kontroll i eget labb säkerställer att ställda specifika krav uppfylls.

Swebolts tillverkning och centrollager finns hos dotterbolaget Botnia Bolt i Kristinestad, Finland och är ISO9001 certifierade.



Labb och Provdagningsmaskin Galdabini Quasar 600

Till vår verksamhet hör även ett labb med modern utrustning och avancerade fleroperationsmaskiner.

Provdagningsmaskin är en Galdabini Q600. Med 60 tons kapacitet i drag och tryck kan vi prova skruvförband upp till och med M30 storlek, både sexkantskruv, insex och stänger. Kompletterat med provningsintyg och dokumentation.



ISO 9001

BUREAU VERITAS
Certification



Vi utför även dragprov på uppdrag! På vårt labb finns även maskiner för utdragsprovning, momentverktyg, hårdhetsmätning, profil-mätning, ytjämnhetsmätning, vridhållfasthetsprovning m.m!

Certifierade enligt EN 1090
Vår produktionsenhet är certifierad enligt EN 1090-1 för gängade stänger. Vi levererar CE-märka produkter!



SWEBOLT AB

BOX 2029 17602 Järfälla
Skarprättarvägen 5 17677 Järfälla
Tel: 08 - 555 975 00
Mail: info@swebolt.se

